



*IMPREMONT S.r.l*

00148 Roma, Via Aristide Faccioli n.319 Telefono 06 6538278 - REA n.:RM-1384928 Cod. Fiscale 12576171008  
P. IVA 12576171008

**Web: [www.impremont.com](http://www.impremont.com) e-mail: [info@impremont.com](mailto:info@impremont.com)**



**IMPREMONT S.r.l**

## **PRESENTAZIONE:**

L' Impresa nasce dalla quarantennale esperienza nel settore edile dei membri che la compongono, con trascorsi dapprima in Società di sole costruzioni nuove, oggi sono impegnati nella nostra Impresa con specializzazione nel restauro conservativo di edifici , oltreché nella costruzione di nuovi edifici e architettura di interni con committenze private e pubbliche, disponendo dell' attestazione SOA per gli appalti pubblici. La Società si avvale della collaborazione dell' **Amministratore Unico, Geom. Marco Montesi**, dell' Ing. Luca Montesi, del Sig. Natale Montesi, e di maestranze fidate e specializzate, tecnici collaboratori qualificati, oltre agli artigiani e ditte esterne di provata professionalità.

Mediante una fusione per incorporazione, nell' anno 2001 l' Impresa ha incorporato la Società "*Montesi S.n.c. di Montesi Natale & C.*", già presente da molti anni nel mercato, la quale, pur lasciando inalterati i rapporti con i propri clienti, fornitori e chiunque abbia avuto con essa esperienze commerciali, subirà una importante evoluzione, data dall' attenzione alle nuove esigenze del mercato, alle nuove tecniche applicative, operando con la massima attenzione alle normative nel campo della sicurezza e della qualità delle opere. A tal proposito, nel rispetto delle vigenti disposizioni in materia di sicurezza (Art. 98 D. Lgs. 81/08 e s.m.i.), l' Impresa dispone di persona con qualifica di "Coordinatore in materia di sicurezza e di salute nei cantieri edili temporanei o mobili". Inoltre, sono aperte le regolari iscrizioni presso le assicurazioni obbligatorie (I.N.P.S., I.N.A.I.L. e CASSA EDILE).

A salvaguardia dei Committenti e dell' Impresa stessa è stata stipulata, ed è tuttora attiva, una polizza R.C.T. (Responsabilità Contro Terzi), ed R.C.O. con massimale di € 2.500.000 (Euro.duemilionicinquecentomila).

Detta polizza prevede l' estensione di cui ai punti: a (postuma per installatori d' impianti); b (raddoppio dei sottolimiti) ,c (assicurazione delle malattie professionali)

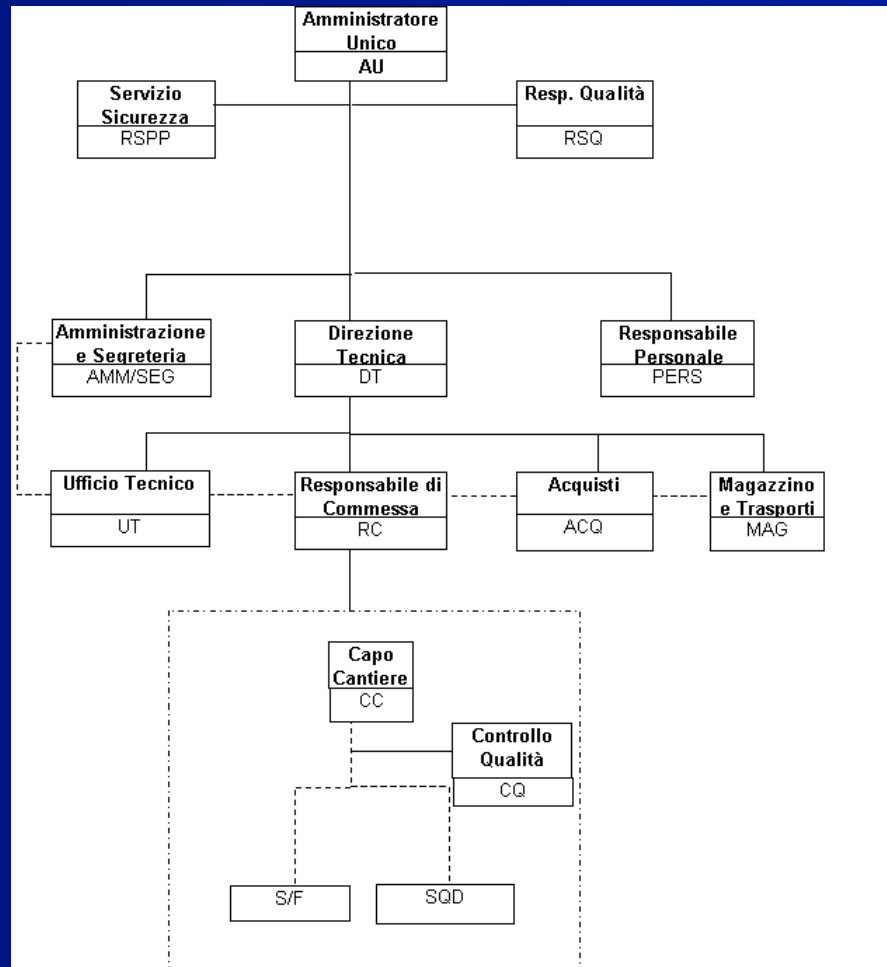
Nella pagina seguente sono riportati tutti i dati relativi all' Impresa.

Cordiali saluti.

**IMPREMONT S.R.L.**

*Marco Montesi*  
Amministratore Unico

## ORGANIGRAMMA AZIENDALE



# RIFACIMENTO FACCIATE VIA DEI LEVII, 5 - ROMA

RIFACIMENTO INTONACI E TINTE FACCIATE, OPERE IN PIETRA, VANO SCALE, IMPIANTISTICA



2014



# LAVORI DI BONIFICA GRONDA VIALE DEGLI AMMIRAGLI 67, ROMA

BONIFICA DELLA GRONDA E MESSA IN SICUREZZA CON DISPOSITIVI DI LINEA VITA  
PERMANENTE PER OPERE DI MANUTENZIONE FUTURA

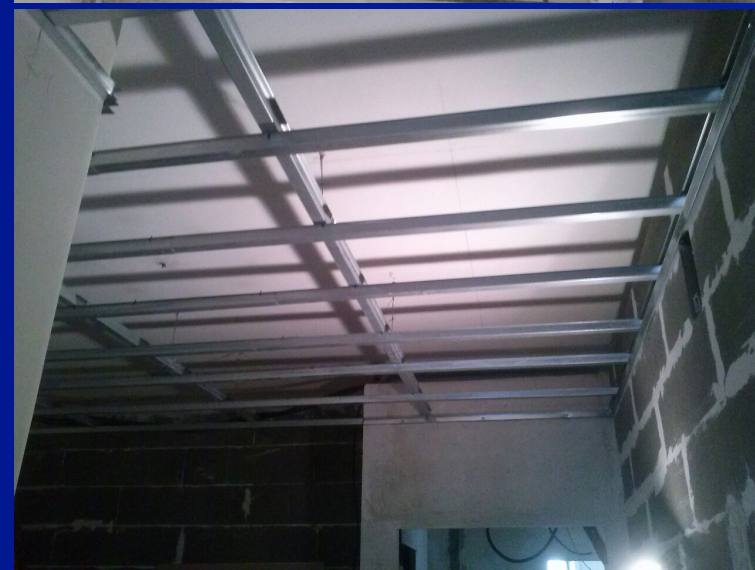


2014

# LAVORI DI RISTRUTTURAZIONE APPARTAMENTO PRIVATO IN VIA GRAMSCI 22, ROMA (PARIOLI)

NUOVA RIPARTIZIONE DEGLI SPAZI INTERNI, RIFACIMENTO TRAMEZZI, PAVIMENTI,  
IMPIANTISTICA IDRAULICA ED ELETTRICA, CONTROSOFFITTI, PARQUET

2014



# LAVORI DI MANUTENZIONE ORDINARIA VIA DEL VASCHELLO 9, ROMA

RIFACIMENTO DEI CONIRCONI, FRONTALINI, FIORIERE, BALCONI, TERRAZZE, VOLUMI  
TECNICI, OPERE IN FERRO, PAVIMENTAZIONE

2014



# LAVORI DI MANUTENZIONE ORDINARIA VIA DEL VASCHELLO 9, ROMA

RIFACIMENTO DEI CONIRCONI, FRONTALINI, FIORIERE, BALCONI, TERRAZZE, VOLUMI  
TECNICI, OPERE IN FERRO, PAVIMENTAZIONE



2014



# LAVORI DI MANUTENZIONE ORDINARIA VIA DEL VASCHELLO 9, ROMA

RIFACIMENTO DEI CONIRCONI, FRONTALINI, FIORIERE, BALCONI, TERRAZZE, VOLUMI  
TECNICI, OPERE IN FERRO, PAVIMENTAZIONE



2014

# RIFACIMENTO TETTO E PROSPETTI FABBRICATO IN PIAZZA MARGANA 35, ADIACENTE P.ZZA VENEZIA

RIFACIMENTO DEL TETTO E DEI PROSPETTI DEL FABBRICATO CON TECNICHE DI RESTAURO  
CONSERVATIVO PER EDIFICI STORICI

2013-14



# RIFACIMENTO TETTO E PROSPETTI FABBRICATO IN PIAZZA MARGANA 35, ADIACENTE P.ZZA VENEZIA

RIFACIMENTO DEL TETTO E DEI PROSPETTI DEL FABBRICATO CON TECNICHE DI RESTAURO  
CONSERVATIVO PER EDIFICI STORICI

2013-14



# RIFACIMENTO TETTO E PROSPETTI FABBRICATO IN PIAZZA MARGANA 35, ADIACENTE P.ZZA VENEZIA

RIFACIMENTO DEL TETTO E DEI PROSPETTI DEL FABBRICATO CON TECNICHE DI RESTAURO  
CONSERVATIVO PER EDIFICI STORICI

2013-14



# RIFACIMENTO TETTO E PROSPETTI FABBRICATO IN PIAZZA MARGANA 35, ADIACENTE P.ZZA VENEZIA

RIFACIMENTO DEL TETTO E DEI PROSPETTI DEL FABBRICATO CON TECNICHE DI RESTAURO  
CONSERVATIVO PER EDIFICI STORICI



2013-14

# RIFACIMENTO TETTO A FALDE CONDOMINIO PIAZZA GIUDITTA TAVANI ARQUATI 119, TRASTEVERE

RIFACIMENTO DEL TETTO CONDOMINIALE CON SISTEMA DI COIBENTAZIONE TERMICA



2013

# RISTRUTTURAZIONE APPARTAMENTO VIA XIMENES 12 IN PARIOLI

RISTRUTTURAZIONE IMPIANTISTICA APPARTAMENTO DA 200 MQ CON RIFACIMENTO IMPIANTI DI RISCALDAMENTO, PARQUET, FINITURE E TINTEGGIATURE, RIFACIMENTO TOTALE PAVIMENTAZIONE DEI TERRAZZI.

2013



# RISTRUTTURAZIONE APPARTAMENTO VIA VODICE 7 IN PRATI

RISTRUTTURAZIONE TOTALE CON NUOVA DISTRIBUZIONE DEGLI SPAZI, RIFACIMENTO  
IMPIANTI



2013-14



# RISTRUTTURAZIONE APPARTAMENTO VIA VODICE 7 IN PRATI

RISTRUTTURAZIONE TOTALE CON NUOVA DISTRIBUZIONE DEGLI SPAZI, RIFACIMENTO  
IMPIANTI



2013-14

# CONDOMINIO VIA PORTUENSE 513

## RIFACIMENTO FACCIATE



2013

# CONDOMINIO VIA PORTUENSE 513

RIFACIMENTO FACCIATE



2013

# CONDOMINIO VIA PIETRO VENTURI 21(PORTUENSE)

RIFACIMENTO E TRASFORMAZIONE DELLE FACCIATE A CORTINA, RESTAURO PROSPETTI A INTONACO, IMPERMEABILIZZAZIONI, PAVIMENTI, OPERE IN PIETRA, RISTRUTTURAZIONE DEL VANO SCALE CON TINTEGGIATURE E LUCIDATURA MARMI, PULITURA E TRATTAMENTO RIVESTIMENTO IN PIETRA, IMPIANTI TECNOLOGICI



2012

# CONDOMINIO VIA PIETRO VENTURI 21(PORTUENSE)

RIFACIMENTO E TRASFORMAZIONE DELLE FACCIATE A CORTINA, RESTAURO PROSPETTI A INTONACO, IMPERMEABILIZZAZIONI, PAVIMENTI, OPERE IN PIETRA, RISTRUTTURAZIONE DEL VANO SCALE CON TINTEGGIATURE E LUCIDATURA MARMI, PULITURA E TRATTAMENTO RIVESTIMENTO IN PIETRA, IMPIANTI TECNOLOGICI



2012

# CONDOMINIO VIA PIETRO VENTURI 21(PORTUENSE)

RIFACIMENTO E TRASFORMAZIONE DELLE FACCIATE A CORTINA, RESTAURO PROSPETTI A INTONACO, IMPERMEABILIZZAZIONI, PAVIMENTI, OPERE IN PIETRA, RISTRUTTURAZIONE DEL VANO SCALE CON TINTEGGIATURE E LUCIDATURA MARMI, PULITURA E TRATTAMENTO RIVESTIMENTO IN PIETRA, IMPIANTI TECNOLOGICI



2012

# CONDOMINIO VIA PIETRO VENTURI 21(PORTUENSE)

RIFACIMENTO E TRASFORMAZIONE DELLE FACCIATE A CORTINA, RESTAURO PROSPETTI A INTONACO, IMPERMEABILIZZAZIONI, PAVIMENTI, OPERE IN PIETRA, RISTRUTTURAZIONE DEL VANO SCALE CON TINTEGGIATURE E LUCIDATURA MARMI, PULITURA E TRATTAMENTO RIVESTIMENTO IN PIETRA, IMPIANTI TECNOLOGICI



2012

# CONDOMINIO VIA PIETRO VENTURI 21(PORTUENSE)

RIFACIMENTO E TRASFORMAZIONE DELLE FACCIATE A CORTINA, RESTAURO PROSPETTI A INTONACO, IMPERMEABILIZZAZIONI, PAVIMENTI, OPERE IN PIETRA, RISTRUTTURAZIONE DEL VANO SCALE CON TINTEGGIATURE E LUCIDATURA MARMI, PULITURA E TRATTAMENTO RIVESTIMENTO IN PIETRA, IMPIANTI TECNOLOGICI

2012





# CONDOMINIO VIA PIETRO VENTURI 21(PORTUENSE)

RIFACIMENTO E TRASFORMAZIONE DELLE FACCIATE A CORTINA, RESTAURO PROSPETTI A INTONACO, IMPERMEABILIZZAZIONI, PAVIMENTI, OPERE IN PIETRA, RISTRUTTURAZIONE DEL VANO SCALE CON TINTEGGIATURE E LUCIDATURA MARMI, PULITURA E TRATTAMENTO RIVESTIMENTO IN PIETRA, IMPIANTI TECNOLOGICI



2012

**CONDOMINIO VIA FLAMINIA 330**, IMPERMEAB. TERRAZZO, PAVIMENTI, RECUPERO STRUTTURALE PARAPETTI, STANGONI COPERTURE, RIPRISTINO OPERE IN PIETRA SU PIATTAFORMA AEREA, VANO SCALE, OPERE VARIE



2012

# CONDOMINIO VIA FLAMINIA 330, IMPERMEAB. TERRAZZO, RECUPERO STRUTTURALE PARAPETTI E STANGONI COPERTURE, VANO SCALE, OPERE VARIE



2012

# CONDOMINIO VICOLO DEL CEDRO, 28 (TRASTEVERE) RISTRUTTURAZIONE FACCIATE, TERRAZZO, CONSOLIDAMENTO STRUTTURALE SCALE E ANDRONE INTERNI.

2011/12



# CONDOMINIO VICOLO DEL CEDRO, 28 (TRASTEVERE) RISTRUTTURAZIONE FACCIATE, TERRAZZO, CONSOLIDAMENTO STRUTTURALE SCALE E ANDRONE INTERNI.



2011/12

# CONDOMINIO VICOLO DEL CEDRO, 28 (TRASTEVERE) RISTRUTTURAZIONE FACCIATE, TERRAZZO, CONSOLIDAMENTO STRUTTURALE SCALE, ANDRONE, CHIOSTRINA INTERNI.



2011/12

# CONDOMINIO VICOLO DEL CEDRO, 28 (TRASTEVERE) RISTRUTTURAZIONE FACCIATE, TERRAZZO, CONSOLIDAMENTO STRUTTURALE SCALE E ANDRONE INTERNI.



2011/12

# APPARTAMENTO VIA A. BERTANI, 15 (TRASTEVERE) RISTRUTTURAZIONE TOTALE



2011/12



# CONDOMINIO VIA ANTONIO BENNICELLI, 22

RISTRUTTURAZIONE FACCIATE, TERRAZZO, VARIE



2011

# UNITA' ABITATIVA IN ROMA VICOLO DEI PANIERI, 3

RISTRUTTURAZIONE GENERALE REALIZZAZIONE LOFT ABITATIVO

OPERA IN CORSO



2008/2009

# UNITA' ABITATIVA IN ROMA VICOLO DEI PANIERI, 3

RISTRUTTURAZIONE GENERALE REALIZZAZIONE LOFT ABITATIVO

OPERA FINITA

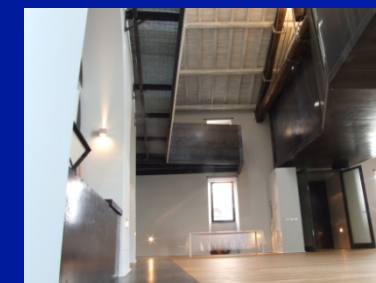
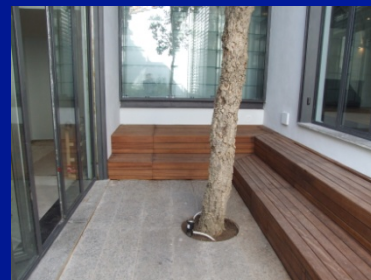


2008/2009

# UNITA' ABITATIVA IN ROMA VICOLO DEI PANIERI, 3

RISTRUTTURAZIONE GENERALE REALIZZAZIONE LOFT ABITATIVO

OPERA FINITA



2008/2009

# UNITA' ABITATIVA IN ROMA

## VICOLO DEI PANIERI, 3

RISTRUTTURAZIONE GENERALE REALIZZAZIONE LOFT ABITATIVO

PUBBLICAZIONE SU  
RIVISTA UTET  
ARCHITETTURA



2008/2009

# una ex-stalla-Roma

Massimo d'Alessandro  
Paolo Pannocchi, architetti  
Viale delle Mantellate, 18  
00187 Roma  
www.mdaa.it  
come@mdaa.it



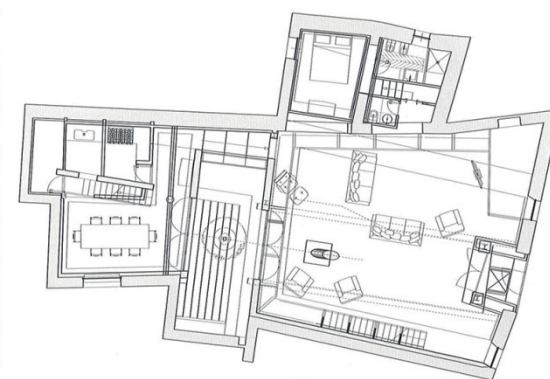
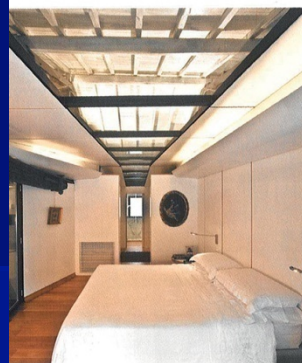
MDAA si occupa di progettazione e servizi per l'architettura, alla scala che sta tra edifici complessi, di media dimensione, fino ai progetti per l'interior design, l'arredo urbano e l'allestimento; vuole fornire al cliente un servizio completo, dall'individuazione del concept, alla progettazione preliminare e definitiva, fino a un approfondito sviluppo esecutivo, dalla selezione delle imprese alla redazione di tutta la contrattualistica fino alla direzione lavori. Lo studio, costituitosi formalmente nel 1990 è composto da: leader dello studio è Massimo d'Alessandro che, insieme a Paolo Pannocchi, dirige lo studio; con loro Cecilia Cecchini e Antonio Luchetta sono soci fondatori. Associati, con ruolo di capogruppo, sono Marco Bevilacqua, Susanna Mirza, Bianca Patroni-Griffi; associato per la gestione della contrattualistica e la direzione lavori è l'architetto Maurizio Cagnoni. Completano l'organico Maria Cagnoni, Federica Morlacci, Francesco Sorrentino, Nicole Rivellino.

Lo spazio che ci si è trovati a disegnare, a Trastevere, è ricavato da quello che rimane di una vecchia stalla; a Trastevere c'erano infatti delle stalle ancora funzionanti, fino all'inizio del '900, spazi grandi se paragonati alle normali dimensioni di una casa, soprattutto in altezza: le dimensioni erano ovviamente dettate dalle dimensioni delle carrozze e dei cavalli. Lo spazio della committenza è coperto con delle grandi capriate (garantiscono la struttura del tetto per una luce tra i due appoggi non proprio banale), l'altezza massima sotto il tetto è di circa 12 metri; questo spazio principale prende luce da un piccolo giardino interno scoperto, sul cui lato opposto sono situati degli spazi che, seppure assai meno interessanti, avrebbero nel progetto agilmente potuto ospitare il pranzo, la cucina e un servizio.

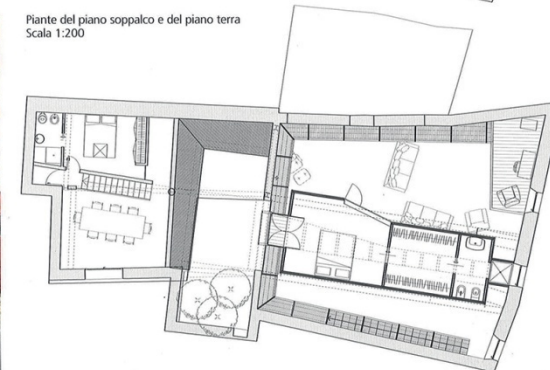
Il problema progettuale principale rimaneva però quello di collocare la stanza da letto; pensata come uno spazio riservato, chiuso alle voci di chi gode del grande spazio della stalla al piano terra, il soggiorno della futura casa: quello spazio bellissimo, infatti, non può che essere il soggiorno. Ma, contestualmente, si pensa anche a uno spazio in alto, rispetto al soggiorno, una specie di casa sugli alberi, un vero rifugio privato rispetto alla vita mondana che può essere vissuta al piano terra; questa sorta di casetta, seppur sollevata da terra, non deve essere high-tech; piuttosto qualcosa dalla geometria incerta, un po' deformata, come le cose che ci si può costruire da soli, fatta magari da pezzi di ferro inchiodati.

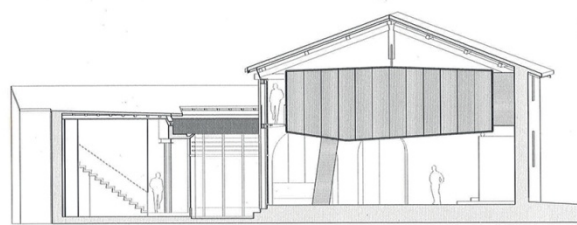
Altro elemento chiave, per seguire questa fantasia infantile di una casa sugli alberi, è come raggiungere questa casetta, evitando la tentazione di una scala virtuosa e ben disegnata, librata nel vuoto ma che, dritta dritta, porta dal piano di sotto all'interno della casa; si eliminerebbe in questo modo quello che invece dovrebbe essere un processo lento, di avvicinamento, allo spazio cuore di tutta la casa. La pianta del salone è una quadrilatero piuttosto irregolare, i muri opposti non sono mai paralleli in questi casi, ma sono muri molto alti, piuttosto irraggiungibili e inabitabili; l'idea è quella di costituire un percorso aderente ai quattro lati dello spazio. Il primo sarà una vera e propria scala che poi, arrivata a quota + 3.50 m, si trasforma in un ballatoio, trasparente, in grigliato Keller (deve essere un percorso duro, non troppo disegnato), che segue i tre lati dello spazio: una sorta di percorso rotatorio attorno alla casa sugli alberi, capace di consentire viste sempre diverse dai diversi angoli dello spazio; uno solo dei lati del percorso è tangente e consente di entrare.

Un altro elemento chiave del progetto sono le viste della casetta dai diversi punti dell'appartamento, in che modo ci si gira attorno, se ne sente la presenza anche dalle altre stanze e la si può vedere. Dunque gli scorci, i punti di vista, una sorta di apparire e scomparire della casa muovendosi nello spazio dell'appartamento: "la casa" che ospita il letto padronale si vede dal pranzo, sull'altro lato del patio attraverso le vetrate; si vede dal letto degli ospiti, si intravede ancora dallo stretto passaggio che unisce la zona soggiorno al pranzo e alla cucina; sono scorci deformati di questa massa nera, di ferro, sospesa per aria, che è anche il luogo intimo della casa, il suo cuore.

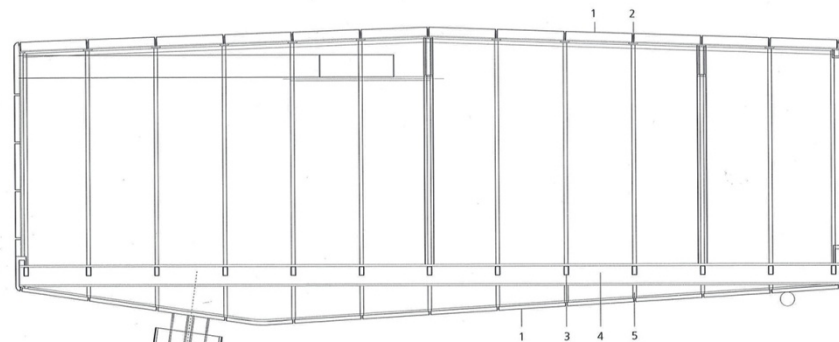
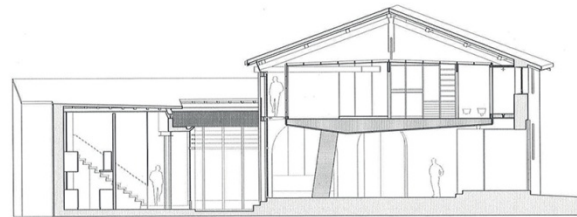


Piante del piano soppalco e del piano terra  
Scala 1:200





Sezioni trasversali  
Scala 1:200



Struttura in ferro del sopralco  
Scala 1:50

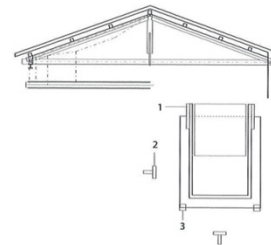
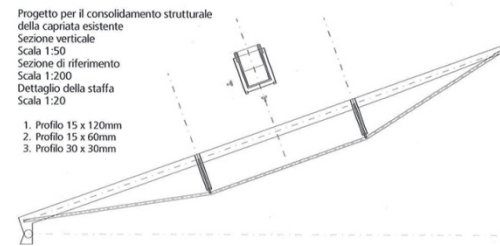
1. Pannelli di rivestimento
2. Profili in ferro per alloggiamento pannelli di rivestimento
3. Tubolari in ferro per connessione IPE
4. IPE 180
5. Struttura in ferro per alloggiamento pannelli di rivestimento
6. Tondini in ferro
7. HEA 180
8. Scatolare in ferro
9. Fazzoletti in ferro di connessione fra struttura e il rivestimento
10. Ellissi in ferro per alloggiamento del rivestimento in legno
11. Elementi di rivestimento in legno
12. Base in legno



Progetto per il consolidamento strutturale della capriata esistente

Sezione verticale  
Scala 1:50  
Sezione di riferimento  
Scala 1:200  
Dettaglio della staffa  
Scala 1:20

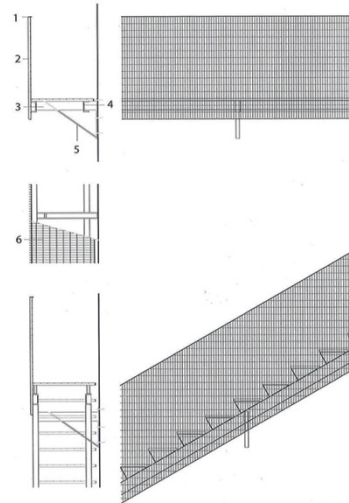
1. Profilo 15 x 120mm
2. Profilo 15 x 60mm
3. Profilo 30 x 30mm



Ristrutturazione di una ex-stalla in Trastevere - Roma

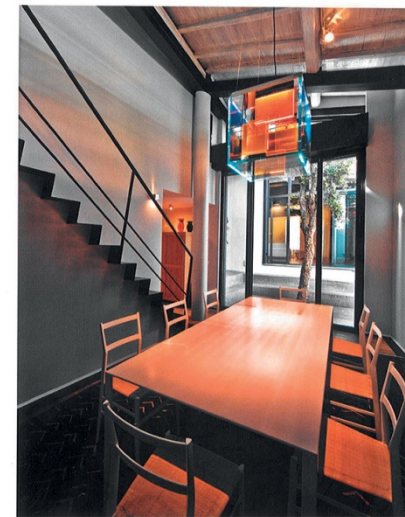






Dettaglio della passerella e della scala  
Scala 1:20

1. corrimano, piatto 8 x 50 mm verniciatura a polvere
2. parapetto in grigliato keller, piatto portante 3 x 30 mm, passo 15 mm, verniciatura a polvere
3. mensola, coppia di piatti 10 x 100 mm distanziali 50 mm verniciatura ferro-micacea
4. correnti longitudinali, profilo UPN 120 mm, verniciatura ferro-micacea
5. sostegno mensola, piatti 10 x 50 mm saldati, verniciatura ferro-micacea



# CANTIERE DI ROMA VIA PLINIO, 22

RIFACIMENTO DI UN EDIFICIO CON RECUPERO DELLE DECORAZIONI ORIGINALI



2003

# TORRE DEGLI ALTOVITI UNITA' ABITATIVA IN ROMA LUNGOTEVERE DEGLI ALTOVITI, 1

RISTRUTTURAZIONE GENERALE DEGLI ULTIMI DUE PIANI DI "TORRE DEGLI ALTOVITI"  
CON DIVISIONE IN DUE UNITA' ABITATIVE



2008/2009

# TORRE DEGLI ALTOVITI UNITA' ABITATIVA IN ROMA LUNGOTEVERE DEGLI ALTOVITI, 1

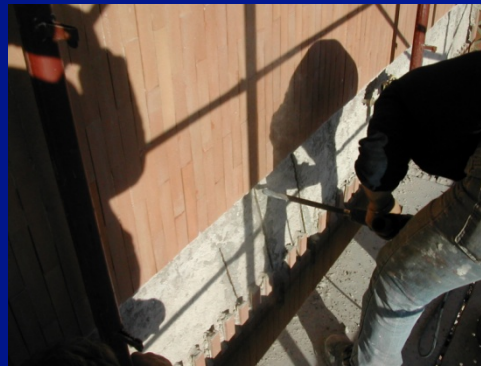
RISTRUTTURAZIONE GENERALE DEGLI ULTIMI DUE PIANI DI "TORRE DEGLI ALTOVITI"  
CON DIVISIONE IN DUE UNITA' ABITATIVE



2008/2009

# CANTIERE DI ROMA VIA BOCCEA, 247

RIFACIMENTO DI UN EDIFICIO IN CEMENTO ARMATO CON  
RISANAMENTO DELLE STRUTTURE AMMALORATE



2002/2003

# CANTIERE DI ROMA ZONA TRASTEVERE

RISTRUTTURAZIONE INTEGRALE DI UN PALAZZETTO CIELO/TERRA IN  
ZONA TRASTEVERE. REALIZZAZIONE DI NUOVE UNITA' ABITATIVE E  
UN LOCALE COMMERCIALE



2001

# CANTIERE DI ROMA ZONA MONTEVERDE

RISTRUTTURAZIONE INTEGRALE DI UN VILLINO AD USO  
RESIDENZIALE CON ARCHITETTURA DI INTERNI E PALIFICAZIONI  
CON RINFORZI STRUTTURALI



2006/2007

# CANTIERE DI ROMA LOCALITA' MASSIMINA

RISTRUTTURAZIONE INTEGRALE DI UN EDIFICIO RESIDENZIALE





# CANTIERE DI ROMA VIA SETTEMBRINI 38, RIFACIMENTO FACCIATE E IMPIANTI TECNOLOGICI



2006

# CANTIERE DI ROMA VIA SETTEMBRINI 38, RIFACIMENTO FACCIATE E IMPIANTI TECNOLOGICI



2006

# CANTIERE DI ROMA

## BOCCA DI LEONE (PIAZZA DI SPAGNA)

### RIFACIMENTO FACCIATE E IMPIANTI TECNOLOGICI



2000

# CANTIERE DI ROMA

## BOCCA DI LEONE (PIAZZA DI SPAGNA)

### RIFACIMENTO FACCIATE E IMPIANTI TECNOLOGICI



2000

# CANTIERE DI ROMA

## VIA PICCOLOMINI, 41 - 43

RIFACIMENTO FACCIATE E VARIE



2002

# CANTIERE DI ROMA VIA MIANI, 40

RIFACIMENTO SPAZI ESTERNI, RAMPA, PIAZZALE INTERNO,  
IMPIANTI

ANTE



2011

# CANTIERE DI ROMA VIA MIANI, 40

RIFACIMENTO SPAZI ESTERNI, RAMPA, PIAZZALE INTERNO,  
IMPIANTI

DURANTE



2011

# CANTIERE DI ROMA VIA MIANI, 40

RIFACIMENTO SPAZI ESTERNI, RAMPA, PIAZZALE INTERNO,  
IMPIANTI

POST



2011





# APPARTAMENTO PRIVATO IN PIAZZA SABAZIO, 31

Lavori di ristrutturazione generale



2011

# UFFICIO I.E.M. IMPRESA EDILE MONTESI, VIA A. FACCIOLI, 319

Lavori di ristrutturazione generale, impiantistica



2011

# UFFICIO I.E.M. IMPRESA EDILE MONTESI, VIA A. FACCIOLI, 319

Lavori di ristrutturazione generale, impiantistica



2011

# UFFICIO I.E.M. IMPRESA EDILE MONTESI, VIA A. FACCIOLI, 319

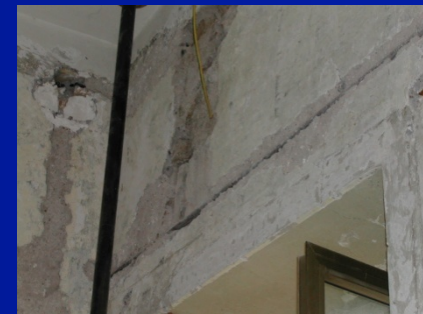
Lavori di ristrutturazione generale, impiantistica



2011

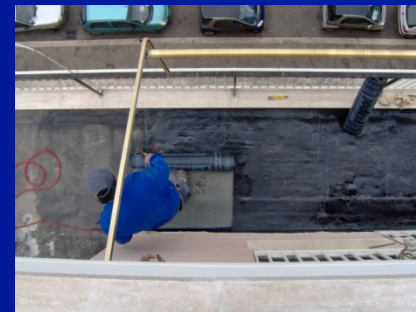
# CANTIERI VARI IN ROMA

Restauro conservativo, Consolidamenti, Deumidificazioni e varie



# CANTIERI VARI IN ROMA

Restauro conservativo, Consolidamenti, Deumidificazioni e varie



# CANTIERI VARI IN ROMA

Restauro conservativo, Consolidamenti, Deumidificazioni e varie





**ELENCO ULTIMI LAVORI ESEGUITI (TUTTI COME DITTA APPALTATRICE):**

<b>CANTIERE</b>	<b>DESCRIZIONE LAVORI</b>	<b>PERIODO</b>
RIFACIMENTO FACCIATE FABBRICATO SITO IN VIA DEI LEVILI 5, ROMA, OPERE VARIE	Rifacimento delle facciate, opere varie terrazzo e impiantistica. D.L. Arch. Antonio Raponi	2014
OPERE DI BONIFICA CANALE DI GRONDA E COSTITUZIONE OPERE DI SICUREZZA LINEA VITA PER MANUTENZIONI IN VIA DEGLI AMMIRAGLI 67 IN ROMA	Opere di bonifica del canale di gronda e allestimenti della sicurezza con formazione della linea vita per manutenzioni future. D.L. Arch. Alessandro Ciarpella	2014
RISTRUTTURAZIONE APPARTAMENTO DI CA. 220MQ IN VIA A.GRAMSCI 22 (PARIOLI), ROMA	Ristrutturazione globale con nuova disposizione tramezzature interne, rifacimento impianti, finiture, controsoffitti ferro. D.L. Ing. Mauro Rauco	2014
MANUTENZIONE ORDINARIA DEIFRONTALINI, BALCONI IN CEMENTO, SOTTOBALCONI, TRAVI, LOCALI TERRAZZO E OPERE IN FERRO DEL FABBRICATO IN VIA DEL VASCCELLO 9, ROMA	Rifacimento dei balconi, frontalini, sottobalconi, travi cornicioni, locali terrazzo condominiale , opere in ferro. D.L. Arch. Federica Rosa	2014
RIFACIMENTO TETTO E PROSPETTI FABBRICATO IN PIAZZA MARGANA 35, ROMA	Rifacimento del tetto e dei prospetti del fabbricato con tecniche di restauro conservativo per edifici storici. D.L. Ing. Antonio Zanca	2013
RIFACIMENTO TETTO COND. PIAZZA TAVANI ARQUATI 119 TRASTEVERE	Rifacimento del tetto condominiale con sistema di coibentazione.	2013
RISTRUTTURAZIONE APPARTAMENTO VIA XIMENES 12 IN PARIOLI	Ristrutturazione impiantistica appartamento da 200 mq con rifacimento impianti di riscaldamento, parquet, finiture e tinteggiature, rifacimento totale pavimentazione dei terrazzi.	2013
RISTRUTTURAZIONE APPARTAMENTO PRIVATO IN VIA VODICE 7 IN PRATI	Lavori di ristrutturazione totale dell'appartamento con nuova distribuzione degli spazi, impianti tecnologici, semi-domotica e impiantistica idraulica	2013 – in corso
CONDOMINIO VIA PORTUENSE 513	Lavori di manutenzione ordinaria delle facciate. D.L. Ing. Marco Benedetti	2013
CONDOMINIO VIA FLAMINIA, 330	Lavori di manutenzione ordinaria dei cornicioni e di parte della copertura, terrazzo. D.L. Ing. Mauro Rauco	2012
CONDOMINIO VIA PIETRO VENTURI, 21	Lavori di rifacimento prospetti con posa in opera di cortina a listello in sostituzione del vecchio intonaco e impermeabilizzazioni coperture. € 391.405,06 D.L. Arch. Cinzia Ratto	2011 - 2012
VICOLO DEL CEDRO, 28 (TRASTEVERE)	Lavori di rifacimento prospetti con elementi decorativi e modanature, terrazza e consolidamento strutturale scale interne. € 91.014,00 D.L. Ing. Federico Tucci.	2011 - 2012
CONDOMINIO VIA BENNICELLI, 22	Lavori di rifacimento delle facciate e impermeabilizzazioni coperture. Importo presunto dei lavori € 110.000,00 ca. D.L. Ing. Giuseppe Capilli	2011





## IMPREMONT S.r.l

APPARTAMENTO PRIVATO, IN VIA BERTANI, 15	Lavori di ristrutturazione e ridistribuzione ambienti interni: impiantistica idraulica , termica, condizionamento ed elettricità; opere di coibentazione termica, tinteggiature, infissi e varie. Importo presunto dei lavori € 76.144,04 D.L. Arch. Alessandra Capuano	2011
APPARTAMENTO PRIVATO, IN PIAZZA SABAZIO, 31	Lavori di ristrutturazione: impiantistica idraulica , termica, condizionamento ed elettricità; opere di coibentazione termica, infissi e varie. D.L. Arch. Alessandro Ciarpella	2010/2011
UFFICIO I.E.M. (IMPRESA EDILE MONTESI S.R.L.), VIA A. FACCIOLI, 319	Lavori di ristrutturazione generale con ridistribuzione degli spazi interni e impianti tecnologici Importo presunto dei lavori € 60.000,00	2011
CONDOMINIO VIA MIANI, 40	Lavori di rifacimento rampa e piazzale carrabile, pavimento industriale in cls e pavimenti in betonelle, revisione e rifacimento confini, impianto elettrico esterno e impianto smaltimento acque meteoriche. Importo presunto dei lavori € 75.303,00 D.L. ARCH. ALESSANDRO PORTIOLI	2010/2011
CONDOMINIO VIA ROSAZZA, 52	Lavori di rifacimento smaltimento acque meteoriche, rifacimento dei cortili e dei parapetti.	2010/2011
CONDOMINIO VIA PORTUENSE, 574	Lavori di rifacimento delle coperture e sostituzioni esistenti in eternit, scarichi acque meteoriche, rifacimento frontolini, frontoni. D.L. GEOM. ITALO PROSPERI	2010
CONDOMINIO VIA DEI JUVENCI, 24	Rifacimento dei prospetti esterni dell'edificio condominiale. Importo presunto dei lavori € 170.000,00 ca..D.L. ARCH. ANTONIO RAPONI,	2010
2 UNITA' ABITATIVE IN ROMA, LUNGOTEVERE DEGLI ALTOVITI N.1	Ristrutturazione generale con divisione in due unità abitative, impiantistica idraulica e scarichi, termica, condizionamento elettricità, opere di coibentazione termica, infissi e varie. Importo presunto dei lavori € 230.000,00 ca.. D.L. ARCH. GRAZIELLA DALL'OSTERIA	2009
APPARTAMENTO PRIVATO IN VIA PORTUENSE 574	Ristrutturazione generale di un appartamento, impiantistica idraulica e scarichi, termica, condizionamento elettricità, opere di coibentazione termica, infissi e varie. Importo presunto dei lavori € 80.000,00 ca..D.L. ARCH. ROBERTO BENI	2009
UNITA' ABITATIVA IN VICOLO DEI PANIERI, 3 TRASTEVERE	Rifacimento ex novo di un edificio in trastevere, opere in cemento armato, rifacimento coperture, rifacimento prospetti, distribuzione interna ex novo, impianto fognario; elettrico, condizionamento; allarme; impiantistica in genere. D.L. Ing. Antonio Meloni € 161.312,00 ca.	2008-2009
CONDOMINIO VIA DELLA VETRINA, 14 ROMA	rifacimento chiostrine interne, manti di copertura e spazi condominiali , interni. impianti tecnologici; impianti di scarico acque reflue importo lavori € 193.600,00 ca. DOTT. ARCH. GABRIELLA PACCIANI	2006-2008



## IMPREMONT S.r.l

IA S. VITTORE, 4 -ROMA- RIFACIMENTO EX NOVO DI UNA VILLA IN ZONA MONTEVERDE	rifacimento integrale di un villino liberty con realizzazione di un piano interrato: palificazioni, scavi, opere in cemento armato (nuovi solai e ossatura portante, pareti contro terra, scale ), sondaggi geologici, rifacimento rete fognaria; rifacimento coperture, rifacimento prospetti esterni con realizzazione di modanature e cornici in opera, distribuzione interna ex novo, impiantistica idraulica, termica, condizionamento, impianto elettrico, t.v. telefonico; allarme. importo lavori €.476.241,00 D.L. ING. LUCA MONTESI	2006 - 2007
CONDOMINIO VIA LUIGI SETTEMBRINI, 38	rifacimento dei prospetti esterni di facciata + impianti tecnologici. importo lavori €.159.709,00 ca.	2006
CONDOMINIO VIA CESARE PASCARELLA 37	rifacimento delle coperture con smaltimento tetti in eternit e terrazzi per un totale di ca. 700 mq, impianti tecnologici; scarichi acque reflue. importo lavori €.170.000,00 ca.	2006
CONDOMINIO VIA FERRARA 8 ROMA	rifacimento lastrici di copertura	2006
CONDOMINIO PIAZZA A. CAPPONI N.13 -ROMA-	rifacimento dei lastrici di copertura, sostituzione canna fumaria, smaltimento manufatti in cemento amianto, impianti t.v. centralizzati, rifacimento prospetti ultimo piano; impianti idraulici condominiali; scarichi. importo lavori €.136.370 + i.v.a.	2005
CONDOMINIO VIA DEL CROCIFISSO, 51 -ROMA-	rifacimento dei prospetti esterni, sostituzione delle coperture inclinate con smaltimento dei manufatti in cemento amianto, isolamento a cappotto. importo lavori stimato €.150.000 ca. + i.v.a.	2005
VIA PORTUENSE 197/201 (STAZ. TRASTEVERE) 3 UNITA' ABITATIVE + 1 LOCALE COMMERCIALE	rifacimento ex novo di un edificio dei primi del 900, strutture e realizzazione di n.3 unita' abitative + 1 locale ad uso negozio negozio. realizzazione di un locale interrato. progettazione, scavi, opere in cemento armato (nuovi solai e ossatura portante, pareti contro terra, rinforzi strutturali;scale ), rifacimento coperture, rifacimento prospetti esterni con realizzazione di modanature e cornici in opera, distribuzione interna ex novo, impiantistica (impianti idraulico; gas; termico; condizionamento; fognario ; impianto elettrico, t.v., telefonico). superficie d'intervento mq 360 ca.	2005
CONDOMINIO VIA DI GENEROSA, 36 ROMA	rifacimento dei prospetti esterni dell'edificio condominiale, impiantistica condominiale, deumidificazioni, ristrutturazione vano scale, vari.	2004
CONDOMINIO VIA PLINIO 22 (ZONA PRATI)	rifacimento dei prospetti esterni e delle due chiostrine (mq 4.000 ca.); impianto di smaltimento acque reflue importo lavori €.227.000,00 ca.	2003
COND. VIA BOCCEA, 247	rifacimento dei prospetti esterni (mq 1.500 circa) + rifacimento muro perimetrale. importo €.131.009,50	2002 - 2003
COND. VIA GRAZIOLI LANTE, 78 (ZONA PRATI)	rifacimento delle tinteggiature dei due vani scale con eliminazione del rivestimento esistente in graffiato e opere annesse (n. 66 unita' abitative). importo €.70.000,00 ca.	2002 - 2003
COND. VIA N. PICCOLOMINI 41- 43 (AURELIA ANTICA)	rifacimento prospetti esterni mq 2.500 importo €.169.811,18	2002
CONDOMINIO VIA MOLVENO, 37 (CAMILLUCCIA)	risanamento dei prospetti esterni, consolidamento murature di spinta mq 1.200 ca.	2001



## IMPREMONT S.r.l

HOTEL SOURIRE VIA DELLE TERME DECIANE, 3 ROMA (AVENTINO)	rifacimento integrale esterna e interna: progettazione, opere in cemento armato (nuovi solai e ossatura portante, scale), rifacimento coperture, rifacimento prospetti esterni con realizzazione di modanature e cornici in opera, distribuzione interna ex novo, impiantistica (idraulica; scarichi e fognature; impianto di riscaldamento; condizionamento; prod. acqua calda sanit. impianto elettrico, t.v. telefonico; impianto antincendio), . . importo lit.1.012.430.000	1998- 1999
COND. VIA GREGORIO VII 350 (P.ZZA PIO XI)	rifacimento prospetti chiostrina (mq 1500 ca.)+ risanamento e deumidificazione appartamento portiere + impermeabilizzazioni + varie. importo lit. 250.000.000 ca.	1999
VIA PANTALEO CEREBELLESE, 49 (AURELIA)	opere di completamento interno ed esterno di un edificio per n.8 unita' immobiliari.importo lit. 669.600.000	1998
VIA DELLE TERME DECIANE, 2 (AVENTINO)	rifacimento dei prospetti esterni, rifacimento strutturale delle coperture a tetto realizzazione di una nuova unita' abitativa, lavori di risanamento in due unita' abitative. importo lit. 200.000.000 ca.	1999
VIA BOCCA DI LEONE N.60 (P.ZZA DI SPAGNA)	ristrutturazione del vano scala e androne, ristrutturazione di n.5 appartamenti.	97 - 2000
VIA DELLA VITE N.7. (P.ZZA DI SPAGNA)	consolidamento strutturale delle murature portanti e dei solai, rifacimento di unita' abitative. edificio sottoposto a vincolo delle belle arti. importo lavori lit. 360.000.000 ca.	97 - 2000
VIA DELLA PAGLIA (TRASTEVERE)	rifacimento integrale (interno ed esterno) di un palazzo storico in trastevere e realizzazione di un loft	1980
VIA MERULANA 183	consolidamento strutturale di vecchie muratura, rifacimento di un appartamento. importo €.61.000,00 ca.	2002
CONDOMINIO VIA AURELIANO PERTILE, 20 (BOCCEA)	rifacimento delle coperture, vano scale e sistema fognario. importo lit. 105.000.000 ca.	1995
VIA ILLORAI, 25 (AURELIA)	completamento di una villa quadrifamiliare.	2001
CONDOMINIO VIA DI MONTEVERDE, 85	rifacimento di n.2 vani scala + androne, opere di impermeabilizzazione dei lastrici di copertura. importo lit.105.000.000	2000 - 2001
VIA A. FACCIOLI, 319	costruzione di un edificio per n.5 unita'. valore dei lavori €.400.000,00 ca.	1980
CONDOMINIO VIA SERAFINO BELFANTI N.10	rifacimento dei prospetti esterni mq 1.500 ca..	1999
CONDOMINIO V. PAOLO FRISI N.10 (PARIOLI)	ristrutturazione del vano scala e androne, rifacimento integrale di n.3 unita' abitative per un totale di mq 600 coperti ca.	1997 - 2000
VIA PARMA N.9 (V. NAZIONALE)	consolidamento strutturale delle murature portanti e dei solai, ristrutturazione di un appartamentovalore dei lavori €.70.000/00	2000
L.GO DEI MONTI PARIOLI (PARIOLI)	ristrutturazione appartamento mq 300 ca.	1992
VIA A. MERCALLI (PARIOLI)	ristrutturazione appartamento mq 250 ca.	1997
VIA VITELLIA (MONTEVERDE VECCHIO)	consolidamento strutturale di muratura, rifacimento di un appartamento.	1996
VIA SCHUPFER 77	rifacimento dei lastrici di copertura, rifacimento dell' autorimessa esterna, lavori di vario genere.	2002
VIA LUCIO VOLUMNIO, 34 (APPIA ANTICA)	rifacimento di una villa (interno ed esterno) per mq 300 ca. coperti	2000



## IMPREMONT S.r.l

VIA FONTELANA, 65 (MONTEVERDE VECCHIO)	rifacimento integrale di un appartamento con divisione in due unita' immobiliari.	2002
VIA DEL VASCHELLO N.9 (GANICOLO)	rifacimento integrale di un appartamento per mq 200 ca. coperti.	2001
VIA PO 31 ROMA	rifacimento integrale di un appartamento per mq 180 ca. coperti.	2004
VIA JESI, 13 ROMA	rifacimento integrale di un appartamento	2002
MANZIANA: VIA BRACCIANO	costruzione di due edifici per n.48 unita' abitative	1970
VIA F. VALLAGUSSA ROMA	costruzione di n.4 edifici per complessive 48 unita' immobiliari	1968
VIA DI GROTTAROSSA	costruzione di n.2 edifici per complessive 24 unita' immobiliari.	1972

Innumerevoli altri cantieri dal 1964 ad oggi.

# DOCUMENTI IMPRESA



IMPREMONT S.r.l

## MEDICO COMPETENTE

NOMINA DEL MEDICO COMPETENTE  
(articolo 18, comma 1, Decreto Legislativo 81/2008)

Impresa IMPREMONT SRL

Indirizzo VIA ARISTIDE FACCIOLI 319  
Cap provincia RM città ROMA  
00148

Con la presente nominiamo Medico Competente dell'Impresa

IL Dottor.  
MICHELE  
FERRARI

I compiti del Medico Competente saranno quelli previsti dalla normativa vigente in materia di sorveglianza sanitaria dei lavoratori, con riferimento a quanto stabilito dal Decreto Legislativo 81/2008 e successive modificazioni e/o integrazioni.  
La presente nomina ha validità annuale dalla data della stipula.

Letto, confermato e sottoscritto in data 21 Ottobre 2014

L'IMPRESA  
(timbro e firma)

Il Medico Competente  
Dott. Michele FERRARI  
Specialista in Igiene e Medicina Preventiva

IMPREMONT S.R.L.  
Geom. Marco Montesi  
Amministratore Unico

00148 Roma, Via Aristide Faccioli n.319 Telefono 06 6538278 - REA n.:RM-1384928 Cod. Fiscale 12576171008  
P. IVA 12576171008

Web: [www.impremont.com](http://www.impremont.com) e-mail: [info@impremont.com](mailto:info@impremont.com)



IMPREMONT S.r.l

**R.C. IMPRESA. POLIZZA ASSICURATIVA;  
SI DICHIARA CHE LA PRESENTE POLIZZA E' OPERANTE E L'IMPRESA SI  
RENDE DISPONIBILE A FORNIRE LA QUIETANZA DELL'ULTIMO PAGAMENTO  
QUALORARICHIESTO.**

UnipolSai  
MILANO/RE  
Unipol

APPENDICE N.  
687500001700  
Agenzia Generale  
6875 - ROMA

Gli importi riportati sono espressi in Euro

**APPENDICE**  
senza modifica/incasso premio

alla Polizza numero	Modello	Ramo/Ufficio Gestione	Autorizzazione
687510229725	10293	012002	R.C. DIVERSI
Contrante	IMPRESA EDILE MONTESI SRL		
Effetto	Con decorrenza dalle ore 24 del 20 <sup>mo</sup> mese 09 <sup>mo</sup> anno 2014 si conviene di apportare le modifiche sottoriportate		
Vollura del contratto	Nuovo Contrante		
modifica dal	IMPREMONT SRL	Codice fiscale o Partita I.V.A.	12576171008
anagrafici	Indirizzo	C.A.P.	Località
	VIA ARISTIDE FACCIOLI 319	00148	ROMA
		Prov.	RM
Cambio ubicazione del rischio	Indirizzo	piano	C.A.P.
			Località
			Prov.
Inclusione vincolo	La polizza si intende vincolata in base al testo di vincolo riportato sull'allegato VN in calce richiamato		
Esclusione vincolo	Si intende cessato, a seguito del nulla osta allegato in copia, il vincolo a favore di:		
Altre assicurazioni	Il Contraente dichiara che per il medesimo rischio esistono altre assicurazioni come riportate sull'allegato CI in calce richiamato		
Cambio beneficiario			
Inclusione veicolo	La garanzia è operante relativamente al veicolo		
	tipo	marca, modello e versione	uso
	targa o telaio		post
Esclusione veicolo	La garanzia cessa relativamente al veicolo		
	tipo	marca, modello e versione	uso
	targa o telaio		post

Allegati Sono operanti gli allegati Sono operanti le condizioni A B C

La presente appendice fa parte integrante della polizza cui si riferisce e dalla quale sono regolate tutte le altre condizioni di assicurazione.

Fatto in Triplo originale in ROMA il giorno 17 mese 10 anno 2014

IL CONTRAENTE

UnipolSai Assicurazioni S.p.A.  
L'AGENTE

Pag. 1 di 2

**SONO OPERANTI LE ESTENSIONI A+B+C. TRA LE QUALI LA POLIZZA PER  
FURTO DERIVANTE DA PONTEGGIO**

00148 Roma, Via Aristide Faccioli n.319 Telefono 06 6538278 - REA n.:RM-1384928 Cod. Fiscale 12576171008  
P. IVA 12576171008

Web: [www.impremont.com](http://www.impremont.com) e-mail: [info@impremont.com](mailto:info@impremont.com)



IMPREMONT S.r.l

**INAIL**

ISTITUTO NAZIONALE PER L'ASSICURAZIONE  
CONTRO GLI INFORTUNI SUL LAVORO

Sede di ROMA LAURENTINO

ROMA, 29/09/2014

Spett.le  
IMPREMONT SRL  
IMPREMONT@PEC.IT

Codice fiscale: 12576171008

**Oggetto:** Certificato di Assicurazione. Conteggio e richiesta di pagamento del premio dovuto.

#### Apertura del rapporto assicurativo

Sulla base delle informazioni contenute nella segnalazione proveniente da "WEB (Manuale)" del 26/09/2014, abbiamo accertato che esistono i requisiti per l'assicurazione contro gli infortuni sul lavoro e le malattie professionali (previsti dagli articoli 1 e 4 del DPR n. 1124/1965) e che, quindi, è obbligatorio aprire un rapporto assicurativo.

Per la gestione del rapporto assicurativo e per accedere ai servizi internet abbiamo assegnato due codici identificativi.

- **Codice Ditta : 19503905/43** che identifica l'Azienda nei suoi rapporti con INAIL.
- **Codice PIN : 1405** che insieme al Codice Ditta è necessario per eseguire la "Registrazione Ditta" sul portale [www.inail.it](http://www.inail.it). Eseguita tale registrazione spediremo il PIN 2 unitamente alle istruzioni per il primo accesso.

Abbiamo, inoltre, istituito :

la Posizione Assicurativa Territoriale (PAT): **N 22165594 / 49** (che vale a partire dal 01/10/2014 ed è relativa alla sede della unità produttiva in ROMA, VIA ARISTIDE FACCIOLI, 319 )

All'interno di tale pat abbiamo istituito le seguenti polizze assicurative :

- **Polizza Dipendenti**, relativa all'assicurazione dei dipendenti e delle categorie assimilate, soggette al premio assicurativo ordinario del settore Industria (Allegato A\1)

Nei rispettivi allegati sono riportati i dati classificativi e di dettaglio relativi ad ogni polizza ed il conteggio del premio dovuto.

**Sede Inail : come contattarla**

La Sede INAIL competente individuata in relazione all'ubicazione della sede legale dell'azienda, è

CERTIFICATO DI ASSICURAZIONE      Chiave Gestionale: 14621106717500      Pag. 1 di 6

00148 Roma, Via Aristide Faccioli n.319 Telefono 06 6538278 - REA n.:RM-1384928 Cod. Fiscale 12576171008  
P. IVA 12576171008

Web: [www.impremont.com](http://www.impremont.com)      e-mail: [info@impremont.com](mailto:info@impremont.com)



IMPREMONT S.r.l

**INPS**

Istituto Nazionale Previdenza Sociale



Direzione di ROMA M.VERDE-GIANIC.  
Gestione soggetto contribuente  
Unità Organizzativa Anagrafica e Flussi

Prot. Inf.(DPR n. 445/2000 e s.m. e i.)  
INPS.7002.01/10/2014.0073782

1/10/2014

#### Oggetto:

ricevuta di trasmissione della domanda di iscrizione azienda con dipendenti.

Il/La Sig/ra franco giannantonio ha presentato in data odierna per conto dell'Azienda S.R.L. IMPREMONT S.R.L.

la domanda di iscrizione per il versamento dei contributi in favore del personale dipendente.

La matricola assegnata e': 7063421287

Direzione di ROMA M.VERDE-GIANIC.

Si allega alla presente il modello DM80 con le caratteristiche contributive assegnate in relazione all'attività dichiarata.

IL RESPONSABILE DELL'UNITA' ORGANIZZATIVA

#### Riepilogo delle informazioni trasmesse.

Codice fiscale azienda: 12576171008  
Partita Iva: 12576171008  
Denominazione Azienda: S.R.L. IMPREMONT S.R.L.  
Indirizzo sede operativa: VIA ARISTIDE FACCIOLI, 319  
00148 ROMA RM  
Tel. 066538278  
Indirizzo sede legale: VIA ARISTIDE FACCIOLI, 319  
00148 ROMA RM  
Tel. 066538278  
Altri lavori di completamento e di finitura degli edifici nca  
Attività economica:  
Numero dipendenti: 1  
Data inizio attività con dipendenti: 01/10/2014  
Altri dati: Tel. Alternativo  
Fax: 0660200701  
Riferimento Internet:  
E-mail: [INFO@STUDIOGIANNANTONIO.IT](mailto:INFO@STUDIOGIANNANTONIO.IT)  
PEC: [IMPREMONT@PEC.IT](mailto:IMPREMONT@PEC.IT)

Dati Soggetti Collegati:  
MARCO MONTESI - MNTMRC70A09H501W - RAPPRESENTANTE LEGALE

00148 Roma, Via Aristide Faccioli n.319 Telefono 06 6538278 - REA n.:RM-1384928 Cod. Fiscale 12576171008  
P. IVA 12576171008

Web: [www.impremont.com](http://www.impremont.com)      e-mail: [info@impremont.com](mailto:info@impremont.com)



IMPREMONT S.r.l



Camera di Commercio Industria Artigianato e  
Agricoltura di ROMA

**VISURA DI EVASIONE**

IMPREMONT S.R.L.

**DATI ANAGRAFICI**

Indirizzo Sede legale	ROMA (RM) VIA ARISTIDE FACCIOI 319 CAP 00148
Indirizzo PEC	impremont@pec.it
Numero REA	RM - 1384928
Codice fiscale	12576171008
Forma giuridica	societa' a responsabilita' limitata

Estremi di firma digitale

Servizio realizzato da InfoCamera per conto della Camera di Commercio Italiana  
Documento n. T 158967433 estratto dal Registro Imprese in data 04/06/2014

00148 Roma, Via Aristide Faccioli n.319 Telefono 06 6538278 - REA n.:RM-1384928 Cod. Fiscale 12576171008  
P. IVA 12576171008

Web: [www.impremont.com](http://www.impremont.com) e-mail: [info@impremont.com](mailto:info@impremont.com)



IMPREMONT S.r.l

Registro Imprese  
Archivio ufficiale della CCIAA  
Documento n. T 158967433  
estratto dal Registro Imprese in data 04/06/2014

IMPREMONT S.R.L.  
Codice Fiscale 12576171008

**Indice**

1 Informazioni da statuto/atto costitutivo .....	2
2 Capitale e strumenti finanziari .....	4
3 Soci e titolari di diritti su azioni e quote .....	4
4 Amministratori .....	4
5 Attività, albi ruoli e licenze .....	5
6 Sede ed unità locali .....	5
7 Storia delle modifiche dal 28/05/2014 al 28/05/2014 .....	5

**1 Informazioni da statuto/atto costitutivo**

Registro Imprese	Data di iscrizione: 11/10/2013
Estremi di costituzione	Sezioni: Iscritta nella sezione ORDINARIA
Sistema di amministrazione	Data atto di costituzione: 09/10/2013
Oggetto sociale	amministratore unico (in carica)
Oggetto sociale	OGGETTO SOCIALE: - L'ESECUZIONE SIA IN PROPRIO CHE PER CONTO DI TERZI OD A MEZZO DI TERZI DI COSTRUZIONI EDILIZIE DI QUALUNQUE SPECIE, L'ESECUZIONE DI OPERE STRADALI, DI ... L'ORGANO AMMINISTRATIVO E' INVESTITO DI TUTTI I POTERI PER LA AMMINISTRAZIONE ORDINARIA E STRAORDINARIA DELLA SOCIETA', ESCLUSI QUELLI CHE LA LEGGE O LO STATUTO RISERVA INDELEGABILMENTE AI SOCI.L'ORGANO AMMINISTRATIVO ED I ...
Poteri da statuto	

**Estremi di costituzione**

iscrizione Registro Imprese	Codice fiscale e numero d'iscrizione: 12576171008 del Registro delle Imprese di ROMA Data iscrizione: 11/10/2013
sezioni	Iscritta nella sezione ORDINARIA il 11/10/2013
informazioni costitutive	Data atto di costituzione: 09/10/2013
Sistema di amministrazione e controllo	
durata della società	Data termine: 31/12/2050
scadenza esercizi	Scadenza primo esercizio: 31/12/2013 Scadenza esercizi successivi: 31/12 Giorni di proroga dei termini di approvazione del bilancio: 60
sistema di amministrazione e controllo contabile	Sistema di amministrazione adottato: amministratore unico

Visura di evasione • 2 di 6

00148 Roma, Via Aristide Faccioli n.319 Telefono 06 6538278 - REA n.:RM-1384928 Cod. Fiscale 12576171008  
P. IVA 12576171008

Web: [www.impremont.com](http://www.impremont.com) e-mail: [info@impremont.com](mailto:info@impremont.com)



## IMPREMONT S.r.l

Registro Imprese  
Archivio ufficiale della CCIAA  
Documento n. T 158967433  
estratto dal Registro Imprese in data 04/06/2014

IMPREMONT S.R.L.  
Codice Fiscale 12576171008

### forme amministrative

amministratore unico (in carica)

### Oggetto sociale

OGGETTO SOCIALE:  
- L'ESECUZIONE SIA IN PROPRIO CHE PER CONTO DI TERZI OD A MEZZO DI TERZI DI COSTRUZIONI EDILIZIE DI QUALUNQUE SPECIE, L'ESECUZIONE DI OPERE STRADALI, DI BONIFICA E DI OGNI ALTRA OPERA ATTINENTE, INCLUSA L'ASSUNZIONE E L'AFFIDAMENTO DI APPALTI SIA DA ENTI PUBBLICI CHE DA PRIVATI;  
- L'ESECUZIONE DI TUTTI I LAVORI CLASSIFICATI DALLA TABELLA DI CLASSIFICAZIONE PER CATEGORIE DI LAVORI DEL MINISTERO DEI LAVORI PUBBLICI, COMITATO PER L'ALBO NAZIONALE E DI COSTRUTTORI;  
- L'ACQUISTO, LA VENDITA, LA PERMUTA, LA LOCAZIONE E LA GESTIONE DI IMMOBILI URBANI E RUSTICI;  
- L'ASSUNZIONE DI CONCESSIONI, RAPPRESENTANZE DEPOSITI DA DITTE ITALIANE ED ESTERE AVENTI PER OGGETTO L'ACQUISTO E LA VENDITA DI MATERIALI E MEZZI DA COSTRUZIONE DI OGNI GENERE, DI MACCHINARI EDILI STRADALI DI OGNI GENERE, I PREFABBRICATI DI OGNI GENERE, DI AUTOMEZZI DI OGNI SPECIE, DI AUTOCAMBI, AUTOACCESSORI, NATANTI, PNEUMATICI;  
- IL COMMERCIO, LA PRODUZIONE E LA RIVENDITA ANCHE TRAMITE TERZI, DI TUTTI I BENI SOPRADESCRITTI;  
- L'ORGANIZZAZIONE DI AZIENDE IN QUALSIASI SETTORE DELLE COSTRUZIONI, LA LORO LOCAZIONE, VENDITA E GESTIONE.  
AL FINE DEL PERSEGUIMENTO DELL'OGGETTO SOCIALE, COMENQUE IN VIA NON PREVALENTE E NON NEI RAPPORTI CON IL PUBBLICO, LA SOCIETA' POTRA':  
- COMPERE TUTTE LE OPERAZIONI COMMERCIALI, INDUSTRIALI, FINANZIARIE, MOBILIARI ED IMMOBILIARI;  
- COSTITUIRE SOCIETA' E ASSUMERE, NON ALLO SCOPO DEL COLLOCAMENTO, PARTECIPAZIONI ED INTERESSENZE IN ALTRE SOCIETA' OD IMPRESE, SIA ITALIANE CHE STRANIERE, AVENTI ATTIVITA' ANALOGA, AFFINE O CONNESSA ALLA PROPRIA OD A QUELLA DEI SOGGETTI PARTECIPANTI;  
- CONTRARRE MUTUI E RICORRERE A FINANZIAMENTI E CONCEDERE GARANZIE MOBILIARI ED IMMOBILIARI, REALI O PERSONALI, COMPRESSE FIDUCIARIE, A GARANZIA DI OBBLIGAZIONI PROPRIE, DI SOCI O VERO DI SOCIETA' O IMPRESE IN CUI ABBA, DIRETTAMENTE O INDIRETTAMENTE, INTERESSENZE O PARTECIPAZIONI OVVERO SOTTOPOSTE A COMUNE CONTROLLO, IL TUTTO NEL PIENO RISPETTO DELLE NORME DI LEGGE E DI REGOLAMENTO VIGENTI.

### Poteri

poteri da statuto

L'ORGANO AMMINISTRATIVO E' INVESTITO DI TUTTI I POTERI PER LA AMMINISTRAZIONE ORDINARIA E STRAORDINARIA DELLA SOCIETA', ESCLUSI QUELLI CHE LA LEGGE O LO STATUTO RISERVANO INDELEGABILMENTE AI SOCI. L'ORGANO AMMINISTRATIVO ED I CONSIGLIERI DELEGATI, NEI LIMITI DELLA DELEGA, POTRANNO NOMINARE DIRETTORI TECNICI, INGEGNERI, ARCHITETTI, PROCURATORI SPECIALI PER IL COMPIMENTO DI SINGOLI ATTI O CATEGORIE DI ATTI. LA FIRMA E LA RAPPRESENTANZA LEGALE DELLA SOCIETA' DI FRONTE AI TERZI ED IN GIUDIZIO SPETTANO AL PRESIDENTE DEL CONSIGLIO DI AMMINISTRAZIONE, AL O AI CONSIGLIERI DELEGATI, NELL'AMBITO DEI POTERI LORO CONFERITI, ALL'AMMINISTRATORE UNICO, OVVERO AGLI AMMINISTRATORI CHE LA ESERCITANO CON LE STESSSE MODALITA' E LIMITI CON I QUALI ESERCITANO I POTERI DI AMMINISTRAZIONE.

ripartizione degli utili e delle perdite tra i soci

VEDI ARTICOLO 27 DELLO STATUTO SOCIALE

### Altri riferimenti statutari

clausole di recesso

Informazione presente nello statuto/atto costitutivo

clausole di prelazione

Informazione presente nello statuto/atto costitutivo

Visura di evasione - 3 di 6

00148 Roma, Via Aristide Faccioli n.319 Telefono 06 6538278 - REA n.:RM-1384928 Cod. Fiscale 12576171008  
P. IVA 12576171008

Web: [www.impremont.com](http://www.impremont.com) e-mail: [info@impremont.com](mailto:info@impremont.com)



## IMPREMONT S.r.l

Registro Imprese  
Archivio ufficiale della CCIAA  
Documento n. T 158967433  
estratto dal Registro Imprese in data 04/06/2014

IMPREMONT S.R.L.  
Codice Fiscale 12576171008

### 2 Capitale e strumenti finanziari

Capitale sociale in Euro	Deliberato: 10.000,00 Sottoscritto: 10.000,00 Versato: 2.500,00 Conferimenti in denaro
Conferimenti e benefici	INFORMAZIONE PRESENTE NELLO STATUTO/ATTO COSTITUTIVO

strumenti finanziari previsti dallo statuto

Titoli di debito:  
VEDI ARTICOLO 10 DELLO STATUTO SOCIALE

### 3 Soci e titolari di diritti su azioni e quote

Elenco dei soci e degli altri titolari di diritti su azioni o quote sociali al 10/10/2013  
pratica con atto del 09/10/2013

Data deposito: 10/10/2013  
Data protocollo: 10/10/2013  
Numero protocollo: RM-2013-377739  
Capitale sociale dichiarato sul modello con cui è stato depositato l'elenco dei soci: 10.000,00 Euro

capitale sociale

Proprieta'

Quota di nominali: 8.500,00 Euro  
Di cui versati: 2.125,00  
Codice fiscale: MNMTRC70A09H501W  
Tipo di diritto: proprieta'  
Domicilio del titolare o rappresentante comune  
ROMA (RM) VIA ARISTIDE FACCIOLI 319 CAP 00148

MONTESI MARCO

Proprieta'

Quota di nominali: 1.500,00 Euro  
Di cui versati: 375,00  
Codice fiscale: MNMNTL36D19D211E  
Tipo di diritto: proprieta'  
Domicilio del titolare o rappresentante comune  
ROMA (RM) VIA ARISTIDE FACCIOLI 319 CAP 00148

MONTESI NATALE

### 4 Amministratori

Amministratore Unico MONTESI MARCO Rappresentante dell'impresa

Forma amministrativa adottata amministratore unico

Numero amministratori in carica: 1  
Durata in carica: fino alla revoca  
Data inizio carica: 09/10/2013

Elenco amministratori

Amministratore Unico  
MONTESI MARCO

Rappresentante dell'impresa  
Nato a ROMA (RM) il 09/01/1970  
Codice fiscale: MNMTRC70A09H501W

Visura di evasione - 4 di 6

00148 Roma, Via Aristide Faccioli n.319 Telefono 06 6538278 - REA n.:RM-1384928 Cod. Fiscale 12576171008  
P. IVA 12576171008

Web: [www.impremont.com](http://www.impremont.com) e-mail: [info@impremont.com](mailto:info@impremont.com)





## IMPREMONT S.r.l

Registro Imprese  
Archivio ufficiale della CCIAA  
Documento n. T 158967433  
estratto dal Registro Imprese in data 04/06/2014

IMPREMONT S.R.L.  
Codice Fiscale 12576171008

**domicilio** ROMA (RM) VIA ARISTIDE FACCIOLI 319 CAP 00148

**carica** amministratore unico  
Nominato con atto del 09/10/2013  
Data iscrizione: 11/10/2013  
Durata in carica: fino alla revoca

### 5 Attività, albi ruoli e licenze

Stato attività      Impresa INATTIVA

#### Attività

stato attività      Impresa INATTIVA

Classificazione dichiarata ai fini IVA dell'attività prevalente (informazione di sola natura statistica)      Codice: 43.39.09 - altri lavori di completamento e di finitura degli edifici nca

### 6 Sede ed unità locali

Indirizzo Sede Legale      ROMA (RM) VIA ARISTIDE FACCIOLI 319 CAP 00148  
Indirizzo PEC      impremont@pec.it  
Partita IVA      12576171008  
Numero REA      RM - 1384928

**Sede**  
iscrizione REA      Numero repertorio economico amministrativo (REA): 1384928  
sede legale      ROMA (RM)  
VIA ARISTIDE FACCIOLI 319 CAP 00148  
Indirizzo elettronico  
partita Iva      Indirizzo pubblico di posta elettronica certificata: impremont@pec.it  
12576171008

### 7 Storia delle modifiche dal 28/05/2014 al 28/05/2014

Protocolli evasi nell'anno 2014      1

#### Atti iscritti e/o depositati nel Registro Imprese

Protocollo n. 144732/2014  
del 28/05/2014

moduli  
atti

B - deposito di bilanci d'esercizio ed elenco dei soci  
• bilancio abbreviato d'esercizio  
Data atto: 31/12/2013  
Data deposito: 28/05/2014

#### Estremi atto di costituzione

Tipo dell'atto: atto costitutivo  
Notaio: TROILI LUCA  
Numero repertorio: 20808  
Località: Roma (RM)

00148 Roma, Via Aristide Faccioli n.319 Telefono 06 6538278 - REA n.:RM-1384928 Cod. Fiscale 12576171008  
P. IVA 12576171008

Web: [www.impremont.com](http://www.impremont.com) e-mail: [info@impremont.com](mailto:info@impremont.com)



## IMPREMONT S.r.l

Registro Imprese  
Archivio ufficiale della CCIAA  
Documento n. T 158967433  
estratto dal Registro Imprese in data 04/06/2014

IMPREMONT S.R.L.  
Codice Fiscale 12576171008

Sedi secondarie e unità locali cessate

Non sono state richieste informazioni su unità locali cessate

00148 Roma, Via Aristide Faccioli n.319 Telefono 06 6538278 - REA n.:RM-1384928 Cod. Fiscale 12576171008  
P. IVA 12576171008

Web: [www.impremont.com](http://www.impremont.com) e-mail: [info@impremont.com](mailto:info@impremont.com)

# SICUREZZA



"C. S." Consulenza sulla Sicurezza

D. Lgs 626/94 e D. Lgs 242/96

## IMPRESA EDILE MONTESI Srl

Documento per la Sicurezza  
(Art. 4 D. Lgs 626/94)

FEBBRAIO 2003  
Prot. n° 89/B/03

Legale Rappresentante: sig. Marco Montesi  
Consulente esterno: dott. Luciano Echeoni

"C. S." Consulenza sulla Sicurezza, ISO 9000, D. Lgs 626/94, D. Lgs 155/97, D. Lgs 277/91, N.O.I.A. e Antincendio  
di Luciano dott. Echeoni Via del Campo, 44/D 00172 - Roma ☎ 06/23240006 ☎ 06/23217980

@ [sicurezzaalavoro@tin.it](mailto:sicurezzaalavoro@tin.it) [www.sicurezzaalavoro.eir.it](http://www.sicurezzaalavoro.eir.it)

Numero Verde 1667710505



UNIONE SINDACATI PROFESSIONISTI PUBBLICO-PRIVATO IMPIEGO  
Via Cesare Baronio 187 - 00179 Roma

## ATTESTATO DI FREQUENZA

si attesta che il

Geom. Montesi Marco

ha regolarmente frequentato il Corso di Formazione della durata di 120 ore per

**"C o o r d i n a t o r e  
in materia di sicurezza e di salute nei cantieri edili temporanei o mobili"**

svoltosi dal 10 Novembre 1997 al 6 Febbraio 1998  
ed è quindi in possesso dei requisiti richiesti dal D. Lgs. 14 Agosto 1996 n. 494

IL SEGRETARIO GENERALE USPPPI  
(Dott. Ing. Osvaldo Amato)

IL DIRETTORE DEL CORSO  
(Dott. Ing. Vincenzo Pinna)

Roma li, 7 Febbraio 1998

00152



## Attestato

L'anno Duemilatre, nel giorno 22 del mese di Febbraio,  
nei locali della  
"C. S." Consulenza sulla Sicurezza, il Sig.

### **IULIANO RAFFAELE**

ha partecipato al corso di formazione  
categoria "Basso Rischio" e di "Primo Soccorso",  
per le squadre di evacuazione, antincendio e primo soccorso,  
nei tempi e nei contenuti fissati dal  
D.M. Ministero dell'Interno n. 64 del 10/03/98 e in attuazione  
dei D. Lgvi 626/94 e 242/96

"C. S." Consulenza sulla Sicurezza  
di Luciano doti. Scheoni  
Via del Campo, 110 00172 Roma  
06/23240966 fax 06/23217980  
@ sig@sezcalavoro@tin.it  
P.I. 10627210585

Roma, 22 febbraio 2003

CT  
PT

Edilizia e Sicurezza  
Comitato Paritetico Territoriale  
di Roma e Provincia



Regione Lazio

## Attestato di frequenza

### Iuliano Raffaele

Nato il 03/06/1968 a MONTELLA (AV)

ha frequentato dal 26/09/2007 al 02/10/2007 per un totale di 28 ore con esito positivo della verifica di apprendimento,  
il corso di formazione TEORICO-PRATICO per Lavoratori e Preposti addetti al montaggio, smontaggio,  
trasformazione del porteggio.

Il corso, finanziato dalla Regione Lazio, si è svolto a cura del Comitato Paritetico Territoriale di Roma e  
provincia ai sensi dei Decreti Legislativi n. 626/1994 e 235/2003 ed in conformità agli indirizzi didattici  
disposti dal Provvedimento della Conferenza Stato Regioni del 26/01/2006 atto 2429.

Il Direttore Didattico e di Progetto

*Silvio Simonetti*

Il Vicepresidente

*Stefano Spagnoli*

Il Presidente

*Paolo Marchini*

Rilasciato a Roma il  
28 Maggio 2008

## *Attestato*

*L'anno Duemilatre, nel giorno 22 del mese di Febbraio,  
nei locali della  
"C. S." Consulenza sulla Sicurezza, il Sig.*

***MONTESI MARCO***

*ha partecipato al corso di formazione  
categoria "Basso Rischio" e di "Primo Soccorso",  
per le squadre di evacuazione, antincendio e primo soccorso,  
nei tempi e nei contenuti fissati dal  
D.M. Ministero dell'Interno n. 64 del 10/03/98 e in attuazione  
dei D. Lgvi 626/94 e 242/96*

*"C. S." Consulenza sulla Sicurezza  
di Luciano dot. Echeoni  
Via del Campo, 44/07 - 00172 Roma  
☎ 06/23240006 ☎ 06/23217980  
@ [sicurezzaalavoro@tin.it](mailto:sicurezzaalavoro@tin.it)  
☎ 1. 10627210585*

*Roma, 22 febbraio 2003*